

**World Tourism Expo**



**wte**

**ATHENS 1-3 APRIL 2022**

**PERISTERI EXHIBITION CENTER**



[www.worldtourismexpo.gr](http://www.worldtourismexpo.gr)



**MACT  
MEDIA  
GROUP**



# 1η ΔΙΕΘΝΗΣ ΕΚΘΕΣΗ World Tourism Expo

Στη **wte** ενώνουν τις δυνάμεις τους ελληνικοί και ξένοι τουριστικοί προορισμοί, τα νησιά της Ελλάδας, ο Θεματικός Τουρισμός, η Γαστρονομία, ο Οίνος. Όλοι συναντώνται στη μεγάλη διεθνή τουριστική έκθεση της Αθήνας που θα διεξαχθεί στις **1 με 3 Απριλίου στο Εκθεσιακό Κέντρο Περιστερίου**.

Η έκθεση στο ίεχρο στο Περιστερί θα τονώσει το ενδιαφέρον για τον εισερχόμενο τουρισμό, αλλά και για τον εσωτερικό τουρισμό, ο οποίος υπήρξε το σημείο «κλειδί» για πολλούς προορισμούς τη δύσκολη αυτή περίοδο της πανδημίας, αλλά θα αναθερμάνει και το ενδιαφέρον για ταξίδια εκτός συνόρων, το οποίο αφορά έντονα το κομμάτι των τουριστικών γραφείων που έχει υποστεί μεγάλες απώλειες.



## Μορφές Θεματικού Τουρισμού που θα συμμετέχουν στην wte

Ο Θεματικός Τουρισμός θα έχει κεντρικό ρόλο στη WTE, καθώς θα παρουσιαστούν όλες οι μορφές εναλλακτικού τουρισμού που παρέχει η χώρα ανά την επικράτεια και οι δυνατότητες περαιτέρω ανάπτυξης. Οι μορφές θεματικού τουρισμού που θα φιλοξενηθούν είναι:

- 1 City Break** (Ανάπτυξη προορισμών City Break, Αγορές, Αρχιτεκτονική, Διασκέδαση, Εμπειρία, Εμπορικά Κέντρα, Ένταξη Πολιτιστικών Διαδρομών, Ιστορία κλπ.)
- 2 Αθλητικός Τουρισμός** (Αθλητικές διοργανώσεις, δραστηριότητες & Event, Αλεξίπτωτο Πλαγιάς, Αναρρίχηση, Golf, Ορειβασία, Ορειβατικό Σκι, Ορεινή Ποδηλασία, Ορεινό Τρέξιμο)
- 3 Γαστρονομικός Τουρισμός** (Γεύσεις, Ζυθοποιίες, Προϊόντα Βιολογικής Κάνναβης, Προϊόντα Vegetarian και Vegan, Παραδοσιακά Εστιατόρια, Παραδοσιακά Προϊόντα, Ποτοποιίες, Τοπικοί Συνεταιρισμοί)
- 4 Γεωτουρισμός** (Γεωπάρακα, Σπήλαια)
- 5 Εκπαιδευτικός Τουρισμός** (Προγράμματα Εκπαιδευτικού και Πολιτιστικού χαρακτήρα, Γνωριμία με την Ελληνική Πολιτιστική Κληρονομιά)
- 6 Θαλάσσιος Τουρισμός** (Αλιευτικός Τουρισμός, Θαλάσσια Παιχνίδια, Θαλάσσια Πάρκα, Καταδυτικός Τουρισμός, Μαρίνες, Τουρισμός Κρουαζιέρας, Σκάφη Αναψυχής)
- 7 Θρησκευτικός και Προσκυνηματικός Τουρισμός** (Εκκλησίες, Μοναστήρια)
- 8 Οινoturισμός** (Δρόμοι Κρασιού, Κτήματα, Οινοποιεία)
- 9 Πολιτιστικός Τουρισμός** (Αρχαιολογικοί Χώροι, Μνημεία, Μουσεία, Κάστρα, Ιστορικά Μνημεία, Έθιμα και Μουσικά Δρώμενα, Πολιτιστικές εκδηλώσεις, Φεστιβάλ)
- 10 Συνεδριακός Τουρισμός** ( Εκθεσιακά Κέντρα, Συνεδριακά Κέντρα)
- 11 Τουρισμός Υγείας και Ευεξίας** (Ιαματικός Τουρισμός, Ιαματικές πηγές, Κέντρα, Ιατρικός Τουρισμός, Θαλασσοθεραπεία, Θεραπευτικά Προγράμματα, Yoga, Spa κλπ.)
- 12 Τουρισμός Υπαίθρου** (Αγροτικός Τουρισμός Αγροτικές Δραστηριότητες που σχετίζονται με την Γεωργία, Κτηνοτροφία, Μελισσοκομία κλπ., Παρατήρηση Οικοσυστήματος) Οικοτουρισμός (Αναπτύσσεται σε οικολογικά αξιόλογες και κυρίως θεσμοθετημένης περιβαλλοντικής προστασίας περιοχές πχ. περιοχές Natura )
- 13 Υπαίθριες Δραστηριότητες** (Αναρρίχηση, Canoe Kayak, Canyoning, Ιππασία, Kayak ποταμού, Mountain Biking, Ορειβατικοί & Πεζοπορικοί Σύλλογοι, Ποδηλασία, Rafting, Ταξίδια περιπέτειας, Trekking ποταμού, Υπαίθριες Δραστηριότητες)
- 14 Χειμερινός Τουρισμός & Χιονοδρομικός Τουρισμός** (Σκι, Χειμερινά Σπορ, Χιονοδρομικά Κέντρα)



## Σημαντικά Οφέλη των Εκθετών

- 1 Είναι η πρώτη** μεγάλη διεθνής τουριστική έκθεση στην Ελλάδα που περιλαμβάνει ταυτόχρονα τον Εναλλακτικό Τουρισμό, την Γαστρονομία και τον Οίνο και τα υπόλοιπα ποτά που παράγονται στην χώρα μας.
- 2 Προβολή και ανάδειξη** όλων των μορφών τουρισμού που μπορούν να συμβάλουν στην προσπάθεια για 365 μέρες τουρισμό στην Ελλάδα.
- 3 Προώθηση** των παραδοσιακών προϊόντων από όλη την Ελλάδα.
- 4 Προσφορές και πωλήσεις** απευθείας στους επισκέπτες τις ημέρες της έκθεσης.
- 5 Επίσκεψη ξένων αντιπροσώπων**, αγοραστών και επιχειρήσεων με προοπτική συνεργασίας με τις εταιρίες που θα συμμετέχουν στην έκθεση.
- 6 Πραγματοποίηση** διεθνούς συνεδρίου τεραστίου ενδιαφέροντος για το Θεματικό Τουρισμό με παρουσίαση αναλυτικά όλων των εναλλακτικών μορφών τουρισμού. (πολλά εξειδικευμένα workshops, καθώς & γαστρονομικές γευσιγνωσίες από διάφορες περιοχές της Ελλάδας με αναγνωρισμένους Chef)

## ΕΚΘΕΤΕΣ

### Ηπειρωτικοί και Νησιωτικοί προορισμοί

Η **wte** έχει στόχο να δώσει βήμα στους τουριστικούς προορισμούς ώστε να προβάλλουν τα συγκριτικά τους πλεονεκτήματα, με στόχο την ενίσχυση της τουριστικής κίνησης στην περιοχή τους και την ανάπτυξη των τοπικών οικονομιών. Στην κατηγορία αυτή περιλαμβάνονται οι Περιφέρειες, Δήμοι, Τοπικοί Φορείς και ενώσεις.

### Ξένοι Προορισμοί

Οι ξένοι προορισμοί θα έχουν σημαντική θέση στην wte. Οι χώρες από το εξωτερικό θα προωθήσουν την ομορφιά του τόπου τους, τα αξιοθέατα και τις δυνατότητες ταξιδιού και διαμονής.

## Θεματικός (Εναλλακτικός) Τουρισμός

- Υπουργεία, Περιφέρειες, Πρεσβείες, Δήμοι, Επιμελητήρια και Φορείς του Τουρισμού από όλη την Ελλάδα
- Αγροτοκαταλύματα
- Επιχειρήσεις εξοπλισμού Εναλλακτικού Τουρισμού
- Επιχειρήσεις σχετικά με τον Θαλάσσιο Τουρισμό
- Εταιρίες X-Treme Sports
- Εταιρίες Αθλητικού Τουρισμού και αθλητικών δραστηριοτήτων
- Εταιρίες Αλιευτικού Τουρισμού
- Εταιρίες θαλάσσιων σπορ
- Εταιρίες Ιατρικού Τουρισμού
- Θαλασσοθεραπευτικά κέντρα και Spa
- Θαλάσσια πάρκα
- Ιαματικά κέντρα
- Καταδυτικά κέντρα
- Μαρίνες ελλιμενισμού σκαφών
- Ξενοδοχεία καταλύματα, Ξενώνες, Κάμπινγκ
- Ορειβατικοί σύλλογοι
- Πεζοπορικοί σύλλογοι
- Ποδηλατικοί σύλλογοι
- Σύλλογοι ιππασίας
- Συνεδριακά κέντρα
- Τουριστικά γραφεία
- Χιονοδρομικά κέντρα

## Γαστρονομία και Ποτά

- Υπουργεία, Περιφέρειες, Πρεσβείες, Δήμοι, Επιμελητήρια και Φορείς της Γαστρονομίας και του Οίνου από όλη την Ελλάδα
- Δρόμοι του κρασιού
- Ενώσεις
- Ζυθοποιίες
- Κτήματα
- Οινοποιεία
- Παραγωγοί τοπικών παραδοσιακών προϊόντων
- Παραδοσιακά εστιατόρια και ταβέρνες
- Ποτοποιίες
- Προϊόντα Βιολογικής Κάνναβης
- Προϊόντα Vegetarian και Vegan
- Συνεταιρισμοί

## Γιατί να επισκεφθείτε την έκθεση

Οι επισκέπτες κατά την διάρκεια της έκθεσης θα μπορούν:

- 1** Να έρθουν σε επαφή με όλους τους τουριστικούς προορισμούς της χώρας, αλλά και με πολλούς του εξωτερικού
- 2** Να γνωρίσουν ξενοδοχεία, καταλύματα, δυνατότητες διαμονής
- 3** Να ενημερωθούν για τις θεματικές μορφές τουρισμού που έχουν αναπτυχθεί σε όλη την Ελλάδα
- 4** Να γευτούν παραδοσιακά προϊόντα, εδέσματα και ποτά που παράγονται στην επικράτεια



## B2B Meetings

Κατά τη διάρκεια της έκθεσης θα πραγματοποιηθούν **B2B συναντήσεις με tour operators** που έχουν προσκληθεί από: Αυστρία, Ελβετία, Ουγγαρία, Σουηδία, Νορβηγία, Φινλανδία, Δανία, χώρες της Βαλτικής, Γαλλία, Ισπανία, Πορτογαλία, Ιταλία, Ολλανδία, Βέλγιο, Λουξεμβούργο, Ρουμανία, Βουλγαρία, Σερβία, Ρωσία, Κύπρος, Ηνωμένο Βασίλειο, Ιρλανδία, Πολωνία, Τσεχία, Σλοβακία, Τουρκία, Κίνα, Ισραήλ, Αμερική και Καναδά. Επίσης θα πραγματοποιηθούν συναντήσεις και με ελληνικά τουριστικά γραφεία.

## Τα συνέδρια

Στο πλαίσιο της έκθεσης, θα διοργανωθούν συνέδρια και workshops που αφορούν επαγγελματίες του κλάδου των εναλλακτικών μορφών τουρισμού, γαστρονομίας αλλά και οίνου.

# 10 Λόγοι για να συμμετέχετε στην έκθεση wte

- 1** Είναι μια σημαντική έκθεση κύρους που προβάλλει τον τουρισμό από όλη την Ελλάδα. Σημαντικό κομμάτι στην έκθεση έχει ο θεματικός τουρισμός, η γαστρονομία με παραδοσιακά προϊόντα και ποτά, που θα αναδείξει τις μικρές και μεσαίες επιχειρήσεις.
- 2** Έχει στόχο την εξωστρέφεια, αλλά απευθύνεται και στο ελληνικό κοινό, ώστε να αναδείξει όλο τον πλούτο της Ελλάδας καθώς και τις μορφές τουρισμού που μπορούν να συμβάλουν στο εγχείρημα 365 μέρες τουρισμός.
- 3** Την αγκαλιάζουν από την αρχή Υπουργεία, Φορείς του τουρισμού που έχουν δώσει την Αιγίδα σε αυτήν την σημαντική προσπάθεια.
- 4** **Στόχοι:** α) να επισκεφθούν ξένοι αντιπρόσωποι αγοραστές, επιχειρήσεις που μπορούν να συνεργαστούν με τις εταιρίες που θα βρίσκονται στην έκθεση β) η ανάδειξη των προϊόντων των παραγωγών από όλη την Ελλάδα και γ) να επισκεφθούν την έκθεση πάνω από 100.000 επισκέπτες επαγγελματίες και ιδιώτες.
- 5** Θα παρουσιαστούν όλοι οι προορισμοί της χώρας, με τα νησιά στο επίκεντρο, καθώς και πολλοί προορισμοί του εξωτερικού. Θα δώσουν το παρόν, όλες οι ενότητες του θεματικού τουρισμού, ενώ το δικό τους αποκλειστικό section θα έχουν η Γαστρονομία και τα Ποτά.
- 6** Θα πραγματοποιηθούν σημαντικά διεθνή συνέδρια, καθώς και γαστρονομικές γευστιγνωσίες από διάφορες περιοχές της Ελλάδας με σημαντικούς αναγνωρισμένους μάγειρες.
- 7** Θα γίνουν συναντήσεις από επιχειρηματίες του κλάδου και έχουν προσκληθεί εμπορικοί επισκέπτες από την Ελλάδα και το εξωτερικό.
- 8** Θα καλυφθεί πρώτη φορά από περισσότερους των 100 χορηγούς επικοινωνίας από όλη την Ελλάδα και θα λειτουργήσει online Tv και Radio όπου οι επιχειρήσεις θα μπορούν να δώσουν συνεντεύξεις καθ' όλη την διάρκεια της έκθεσης
- 9** Οι εκθέτες θα προβάλλονται με επαγγελματικό τρόπο στο Internet - Οδηγό της Έκθεσης και σε Newsletters που αποστέλλονται σε 1.000.000 δυνητικούς πελάτες
- 10** Την έκθεση θα επισκεφθούν δεκάδες Έλληνες και ξένοι δημοσιογράφοι και bloggers.



# Τιμοκατάλογος

## ΤΥΠΟΣ 1: ΔΙΑΤΙΘΕΤΑΙ ΧΩΡΟΣ ΣΕ ΙΧΝΟΣ ΕΔΑΦΟΥΣ

Χωρίς εξοπλισμό • συμπεριλαμβανομένης της γενικής καθαριότητας

ΜΙΑ ΟΨΗ: 90€/τ.μ.+ΦΠΑ

ΔΥΟ ΟΨΕΙΣ: 100€/τ.μ.+ΦΠΑ

ΤΡΕΙΣ ΟΨΕΙΣ: 120€/τ.μ.+ΦΠΑ

## ΤΥΠΟΣ 2: ΜΕ ΕΞΟΠΛΙΣΜΟ



**Περιλαμβάνει:** διαχωριστικά, μετόπη με την επιγραφή του εκθέτη, μοκέτα, 1 γραφείο, 3 καρέκλες, γενική καθαριότητα, φωτισμό, πρίζα

110€/τ.μ.+ΦΠΑ

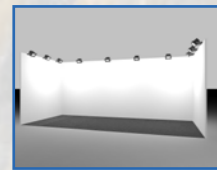
## ΤΥΠΟΣ 3: ΜΕ ΕΞΟΠΛΙΣΜΟ



**Περιλαμβάνει:** διαχωριστικά, μετόπη με την επιγραφή του εκθέτη, μοκέτα, 1 γραφείο, 3 καρέκλες, γενική καθαριότητα, φωτισμό, πρίζα, 1 infodesk

120€/τ.μ.+ΦΠΑ

## ΔΟΜΗ ΠΕΡΙΠΤΕΡΟΥ - ΤΟΙΧΟΠΟΙΙΑ



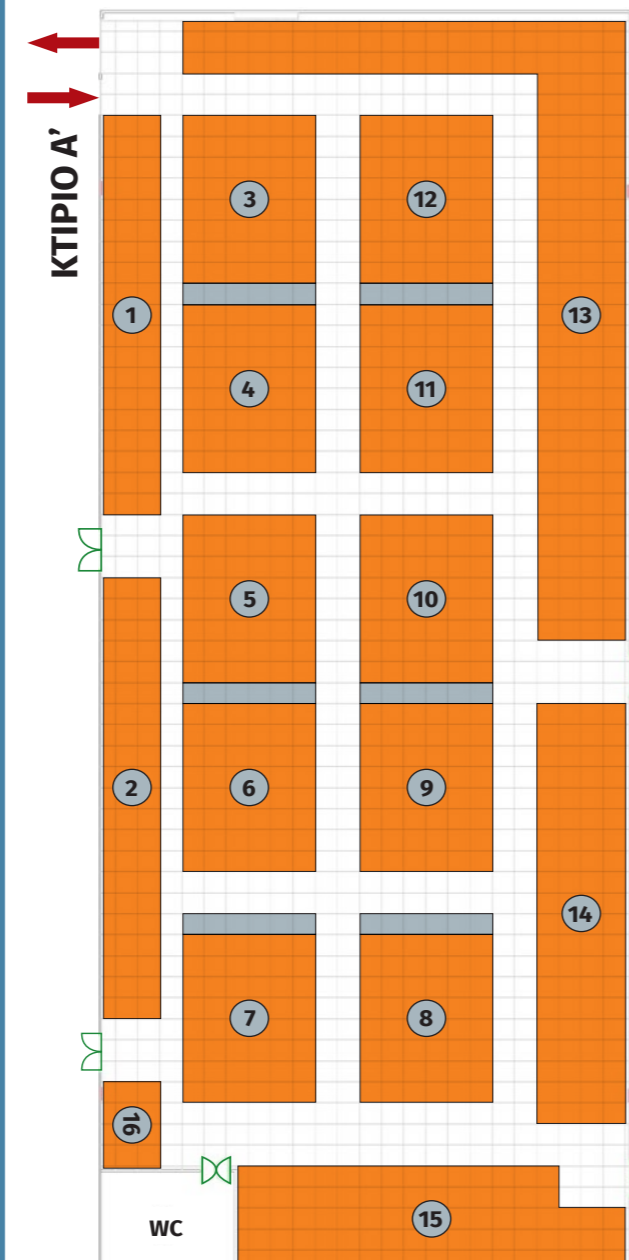
**Περιλαμβάνει:** διαχωριστικά, μετόπη με την επιγραφή του εκθέτη, μοκέτα, 1 γραφείο, 3 καρέκλες, 1 ερμάριο, γενική καθαριότητα, φωτισμό, πρίζα

170€/τ.μ.+ΦΠΑ



### ΦΟΥΑΓΙΕ

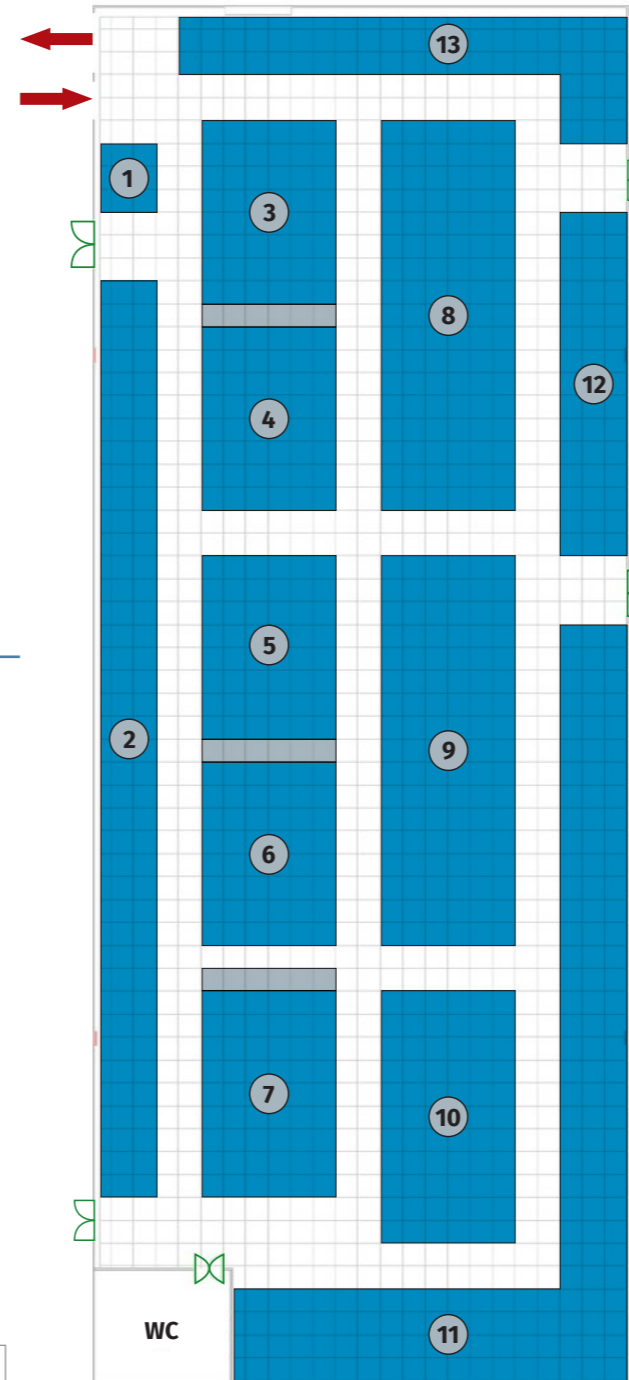
Διαφημιστικοί Χώροι Χορηγών  
Κατόπιν συνεννόησης



### ΚΤΙΡΙΟ Α'

- Περιφέρειες
- Δήμοι
- Πρεσβείες
- Διμερή Επιμελητήρια
- Ξένοι προορισμοί
- Ξενοδοχεία
- Τουριστικά γραφεία
- Tour Operators
- Τουριστικές Υπηρεσίες
- Αεροπορικές Εταιρείες
- Ενοικιάσεις Αυτοκινήτων
- Μεταφορές

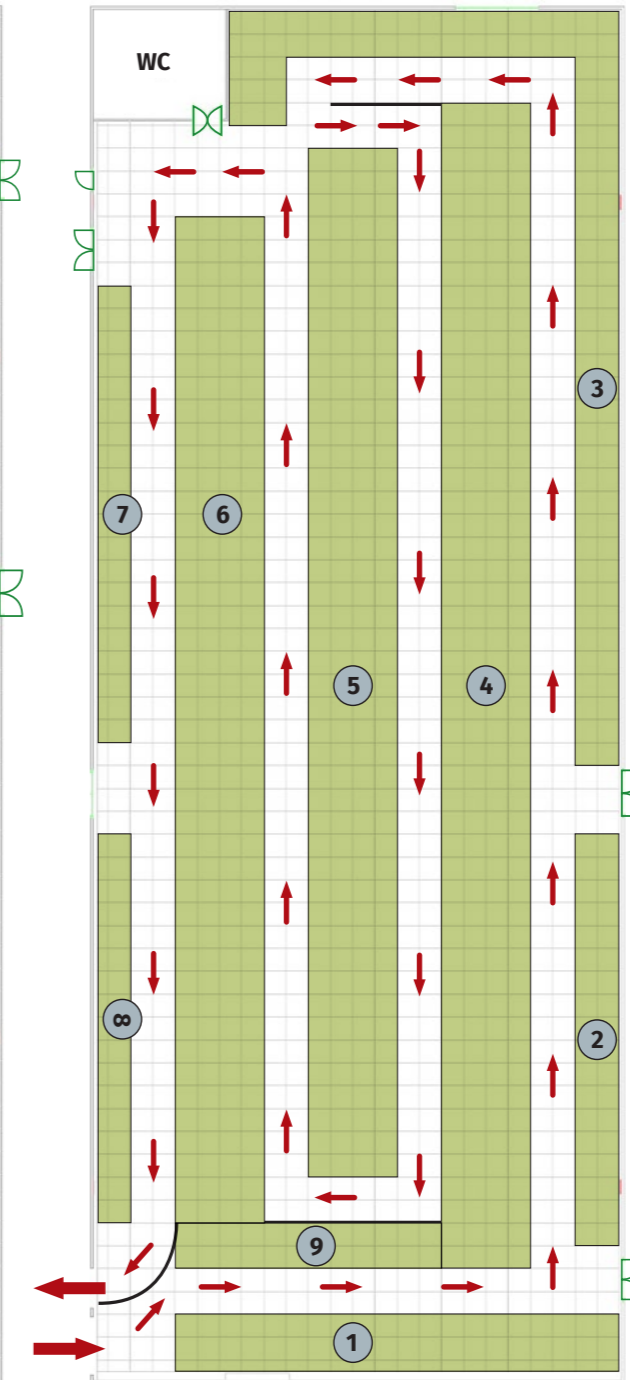
### ΚΤΙΡΙΟ Β'



### ΚΤΙΡΙΟ Β'

- Περιφέρειες • Δήμοι • Πρεσβείες • Ξενοδοχεία
- Διμερή Επιμελητήρια • Ξένοι προορισμοί
- Τουριστικά γραφεία • Tour Operators
- Τουριστικές Υπηρεσίες • Αεροπορικές Εταιρείες
- Ενοικιάσεις Αυτοκινήτων • Μεταφορές
- Εναλλακτικός τουρισμός:**
- City Break • Αθλητικός Τουρισμός • Γεωτουρισμός
- Εκπαιδευτικός Τουρισμός • Θαλάσσιος Τουρισμός
- Θρησκευτικός & Προσκυνηματικός Τουρισμός
- Πολιτιστικός Τουρισμός • Συνεδριακός Τουρισμός
- Τουρισμός Υγείας και Ευεξίας
- Τουρισμός Υπαιθρου • Υπαιθρινή Δραστηριότητες
- Χειμερινός & Χιονοδρομικός Τουρισμός

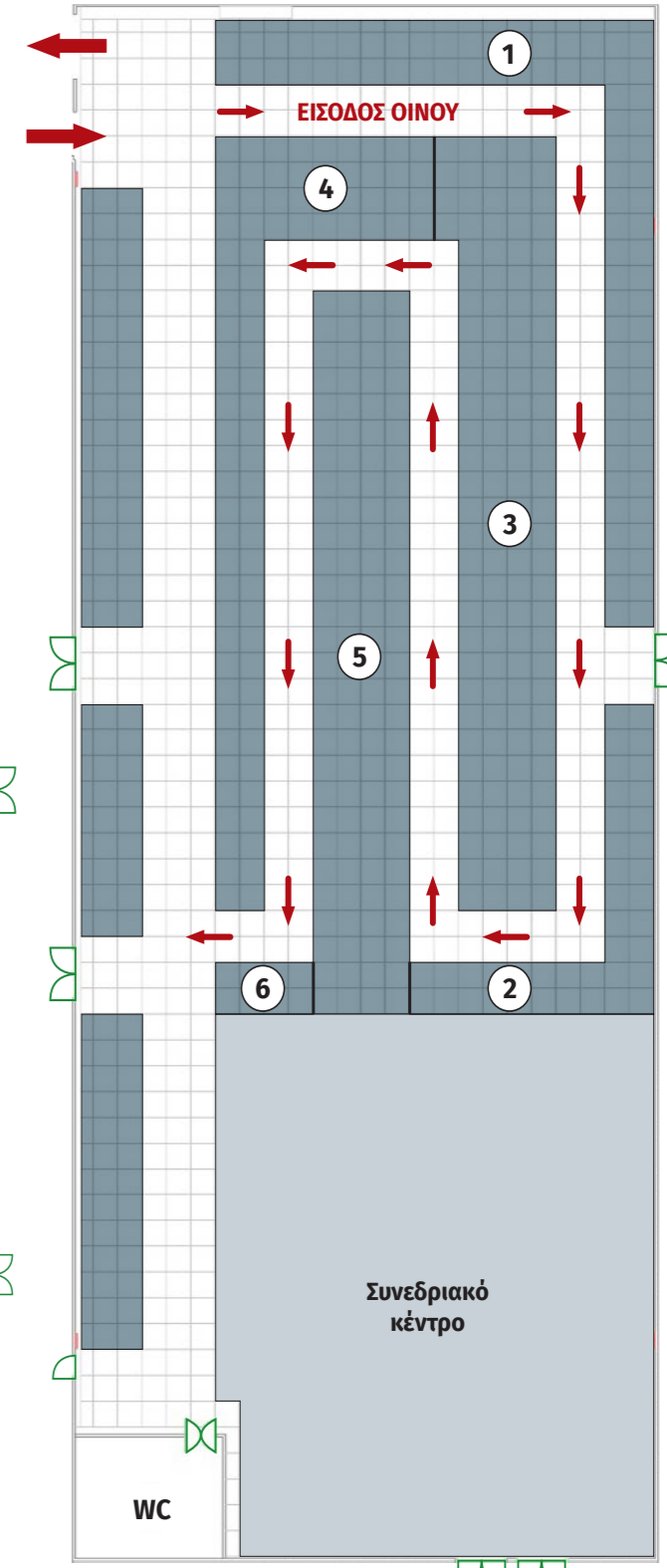
### ΚΤΙΡΙΟ Γ'



### ΚΤΙΡΙΟ Γ'

- Επιμελητήρια
- Αγροδιατροφικές Συμπράξεις
- Γαστρονομία
- Παραδοσιακά Προϊόντα Ελλάδας
- Τοπικοί Συνεταιρισμοί
- Παραδοσιακά Εστιατόρια
- Προϊόντα Βιολογικής Κάνναβης
- Προϊόντα Vegetarian & Vegan
- Ποτοποιίες • Ζυθοποιίες

### ΚΤΙΡΙΟ Δ'

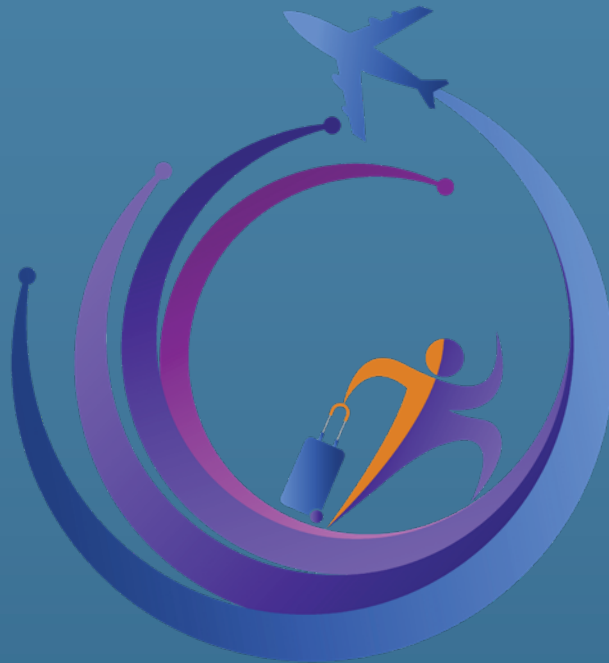


### ΚΤΙΡΙΟ Δ'

#### Οινοτουρισμός:

- Δρόμοι Κρασιού • Κτήματα • Οινοποιεία
- Συνεδριακό Κέντρο

[www.worldtourismexpo.gr](http://www.worldtourismexpo.gr)



**wte**  
ATHENS

ΗΜΕΡΕΣ & ΩΡΕΣ ΔΙΕΞΑΓΩΓΗΣ

ΠΑΡΑΣΚΕΥΗ

**1**

ΑΠΡΙΛΙΟΥ 2022

10:00-20:00

ΣΑΒΒΑΤΟ

**2**

ΑΠΡΙΛΙΟΥ 2022

10:00-20:00

ΚΥΡΙΑΚΗ

**3**

ΑΠΡΙΛΙΟΥ 2022

10:00-20:00



MACT  
MEDIA  
GROUP



[info@mact.gr](mailto:info@mact.gr)



Λεωφ. Ανδρέα Συγγρού 72, Αθήνα 11742



211-0129575

[www.mact.gr](http://www.mact.gr)